



NYHETSREVE # 2 | JUNI 2017

Frosten har gått ur marken – nu byggs det för fullt!

Efter en lite lugn period i Stolpe In så har nu de allra flesta av er partners startat upp era byggnationer. I detta nyhetsbrev får ni först lite info om var vi står i projektet, och sedan en utblick om vad som händer i resten av världen.

INVIGNING AV SISL HÄRNÖSAND

HEMAB har haft ett lyckat invigningsevent i Viksjö med många besökare. HEMAB får också ett grattis då de kammade hem ett fint hållbarhetspris av KFS (Kommunägda företags samorganisation) för sitt arbete med bland annat laddinfrastruktur. [Läs mer.](#)



Invigning vid Mat och Nostalg i Viksjö den 21 maj

BYGGNATIONER INOM SISL ÖVRE NORRLAND

Byggnationer pågår på de flesta orterna. Umeå Energis lokalisering i Lycksele ska bestämmas inom kort och byggas under hösten. Arbetet med bussladdarna i Skellefteå har tagit ett omtag och beräknas vara i drift under hösten 2018. Roligt är också att Luleå nu satsar på elbussar. [Länk!](#)

ROADSHOW - INFOTRÄFFAR I VÄSTERBOTTEN

Under maj har vi påbörjat vår roadshow och besökt Vännäs, Robertsfors och Skellefteå. Planerade träffar i höst är företagartreffar i Nordmaling och Bjurholm. För övriga kommuner, se till att kontakta Johan och bestäm datum och form för ert evenemang.



Johan Lagrelius, BioFuel Region i Robertsfors

KOMMANDE INVIGNINGAR

Kalix juni, vecka 24

Råneå 16-18 juni

Hamnfesten i Luleå 8 juli

Vännäs prel 23 september

PROJEKTOMLADDNING

I dagarna har det gått ut en inbjudan till ett nytt projekt, SiSL HPC (High Power Chargers). Anledningen är trist, då vi fick avslag på projektet BEGIN av Östersjöprogrammet. Men nu kan vi å andra sidan göra det bättre, och där är ni viktiga aktörer. Läs igenom förutsättningarna och fundera på om ni vill vara med och bygga framtidens laddinfrastruktur. OBS! Sista dag att meddela att ni vill vara med i projektet: **7 juli!**

STATSSTÖDSREGLER - KLIMATKLIVET

Under våren har vi identifierat olika alternativ när det gäller att söka nya investeringsmedel från Klimatklivet. Ni kan välja att söka under *de minimis*, dvs max 2 miljoner i statsstöd under en treårsperiod för hela koncernen ELLER att söka under gruppundantagsförordningen och då har ni inget takbelopp. Det kräver dock en liten annorlunda kalkyl, och Johan har grävt ned sig i detta.

Kontakta Johan Lagrelius för mer information.

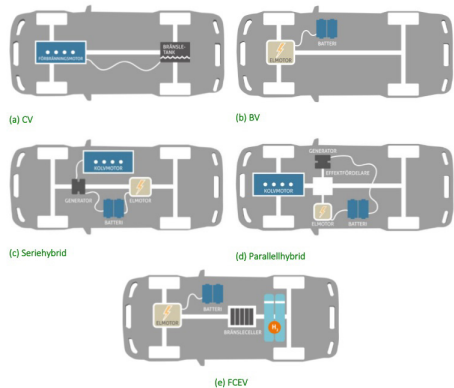
NYTT OM STATSSTÖD

En nyhet är att från och med 1 juli kan gruppundantaget användas även för medel som söks från ERUF/Tillväxtverket. Det gör att mer av Tillväxtverkets EU-medel kan användas för investeringar.



UTBILDNING FÖR BILHANDLARE

En utbildning för bilhandlare är under planering för att ge dem bättre kunskap om vad som händer inom elbilar och laddinfrastruktur. Ett antal bilhandlare kommer att intervjuas för att ta reda på deras specifika behov.



Utbildningen planeras i oktober, två tillfällen i Västerbotten, två i Norrbotten och eventuellt ett i Väster-norrland. Utbildningen genomförs i samverkan med ERUF-projektet "Den koldioxidsnäla platsen".

ENERGI- OCH KLIMATARBETE I NORRBOTTEN

27 september arrangerar Norrbottens Energikontor och SiSL-projektet/Biofuel Region COMferensen i Haparanda. En heldag om det strategiska energi- och klimatarbetet i Norrbotten med temat transporter.

Bland annat så kommer Jimmy Lindberg från Storuman berätta om kommunens arbete med en laddinfrastrukturstrategi och vi kommer genomföra en workshop för att starta upp arbete med laddinfrastrukturstrategier.

REGION JÄMTLAND - FÖRSTUDIE

Region Jämtland har gjort en förstudie för att identifiera lämpliga lokaliseringar av laddstolpar (se bilaga). Som en hjälp till dem har vi ställt samman en lista med beviljade och önskade lokaliseringar i resten av norra Sverige.

LADDARE PÅ EUROPA-VÄGARNA

Vi kan konstatera att snabbaddare fortfarande saknas för stora delar av Europa-vägarna i Norrbotten och Västerbotten.

Fokus skulle nu behöva läggas på snabbaddare med likström längs E4, E10, E45 samt de anslutande väg 90-99 med 6-8 mils avstånd för att få ett välfungerande nät av räckvidds-förlängande laddare. Förutom de 50 kW-laddare som sätts upp finns idag alternativ med 22-24 kW likströmsladdare för 70 000 – 100 000 kr, vilket kan vara ett kostnadseffektivt alternativ. [Text från KeyWatt](#)

Vad händer i resten av världen?

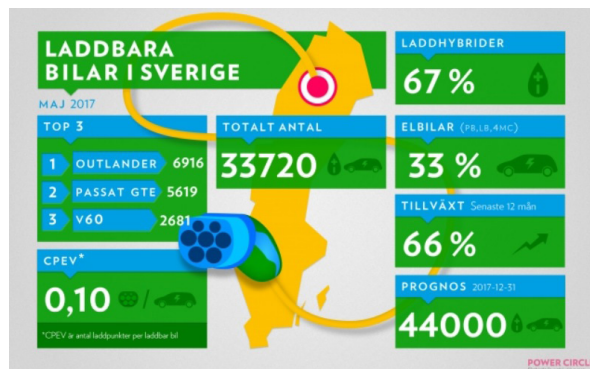
FÖRDUBBLAD POTT I KLIMATKLIVET

Klimatklivet är förlängt till 2020, och har för 2017 dubblerat sin budget till 1,2 miljarder. De eftersöker projekt, gärna stora såsom biogasanläggningar, men även laddinfrastruktur. Vill ni bygga mer, passa då på att vara med i nästa utlysning som stänger 11 september. Uppdaterade lathundar och stöd för lönsamhetskalkyl hittar ni [här](#).

FÖRSÄLJNING AV ELBILAR

Försäljningen av elbilar fortsätter att öka, i maj rullar 33 720 laddbara bilar på Sveriges vägar och prognosen vid årets slut är 44 000 bilar. [Se Power Circles sammanställning här](#). I världen rullar 2 miljoner elbilar, med målet att nå 100 miljoner laddbara bilar till 2030. [Mer om elbilsläget i världen](#).

Efterfrågan är idag så stor att väntetiderna för vissa modeller av elbilar är över 8 månader, produktionen har helt enkelt inte hunnit med i den snabbt förändrade efterfrågan.



Källa: powercircle.org

STORA UTSLÄPP FRÅN ELBILARNAS BATTERIER

Som vanligt när ett alternativ till bensin och diesel börjar vara aktuellt i verkligheten kommer medias kritik som ett brev på posten. Nu senast har det publicerats en sammanställning av LCA analyser från IVL Svenska miljöinstitutet. Olika medier har valt att lyfta samma forskningsrapport utifrån olika ansats och rubriksättningar. Läser vi rapporten visar den dock att små batteribilar kör in sin miljöskuld för batteritillverkningen på ca 3000 mil, och större bilar som Tesla på ca 8000 mil. Inte så dåligt.

Beräkningarna är gjorda utifrån att all el vid tillverkningen av batterier är kolkraft. Det är på väg att förändras och tillgången på förnybar el är en viktig parameter vid val av lokalisering av nya batterifabriker. Utvecklingen av batterier går också mot att fler kWh levereras med samma vikt/resurs. De blir effektivare helt enkelt!

STUDENTSAMARBETE

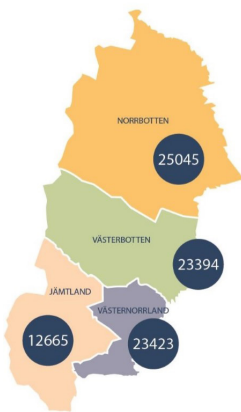
Vision 2030 - Ett studentarbete från Umeå Universitets Energiteknikstudenter har genomförts i samarbete med BioFuel Region. Du hittar nedanstående rapporter på vår [SiSL hemsida](#).

RAPPORT 1:

FRAMTIDENS LADDNING AV ELFORDON

Hur många elbilar kommer att finnas i Norra Sverige 2030? Vilken laddinfrastruktur kräver det och hur påverkas elnätet och vad kommer det att kosta?

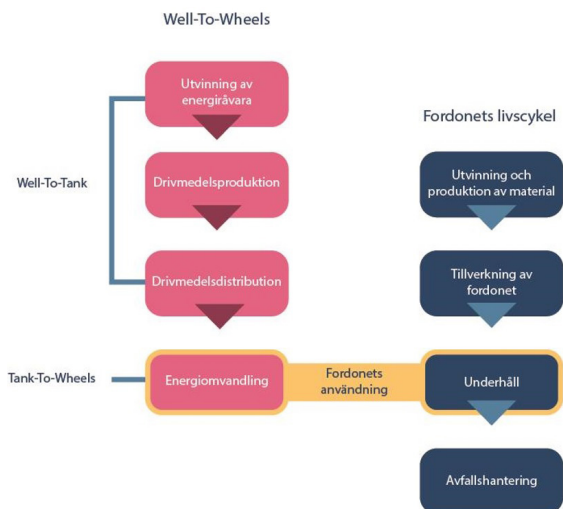
Studenternas vision/prognos för elfordon i Norra Sverige 2030 är både realistisk, lovande och billigare än vi kunnat ana.



RAPPORT 2:

SAMMANSTÄLLNING AV LIVSCYKELANALYSER AV ELFORDON

Här har studenterna sammanställt 17 studier med totalt 127 fordon utifrån indikatorerna växthusgasutsläpp och energianvändning.



LOKALISERING AV BATTERIFABRIK

Apropå batterier så jobbar Northvolt på med sin lokaliseringstudering för en gigantisk batterifabrik. I vår region är Skellefteå, Luleå och Vasa fortfarande aktuella platser. Första spadtaget beräknas till augusti 2018 och driftsättning till 2020.

SNABBARE OMSTÄLLNING ÄN BERÄKNAT?

Men hur snabbt kan omställningen gå? Vi kan konstatera att fler städer går mot att förbjuda dieselmotorer periodvis pga dålig luft. I t ex Indien diskuterar man att bara sälja elfordon från och med 2030.

TRE TRENDER

Enligt en annan utredning så är bensinbilen snart ett minne blott och att det kan gå så snabbt som på 8 år. Det är tre trender som driver detta; elektrifiering, delnings-ekonomi och autonoma fordon. Hur snabbt det går beror nog till stor del på hur snabbt tillverkningen av batterier kan byggas ut, och hur länge råvarorna till dessa räcker.

SOMMARHÄLSNINGAR

Med denna utblick önskar vi er alla en härlig sommar och vi ser fram emot att börja hösten med massor av nya laddstolpar utplacerade i vår region!

Bra jobbat alla!

PROJEKTLEDARE BIOFUEL REGION

Anna Säfvestad Albinsson
anna.albinsson@biofuelregion.se
070 615 05 05

Johan Lagrelius
johan.lagrelius@biofuelregion.se
070 345 25 56

www.biofuelregion.se/sisl



EUROPEISKA UNIONEN
Europeiska regionala
utvecklingsfonden

PARTNERS SISL NORR

